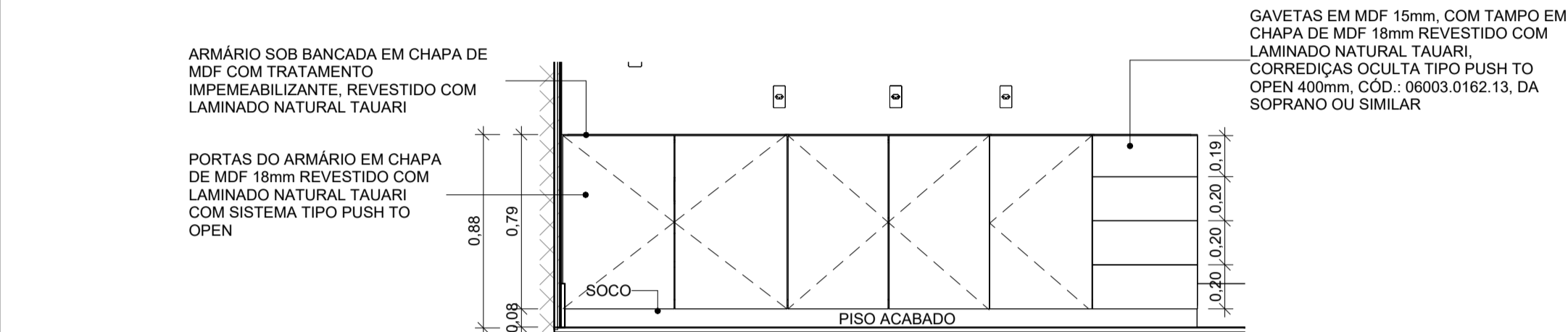
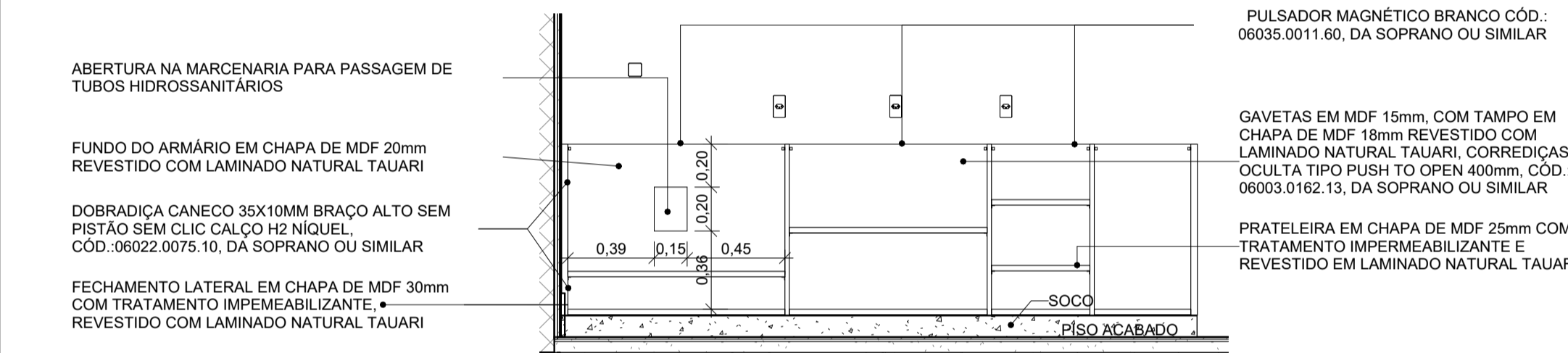


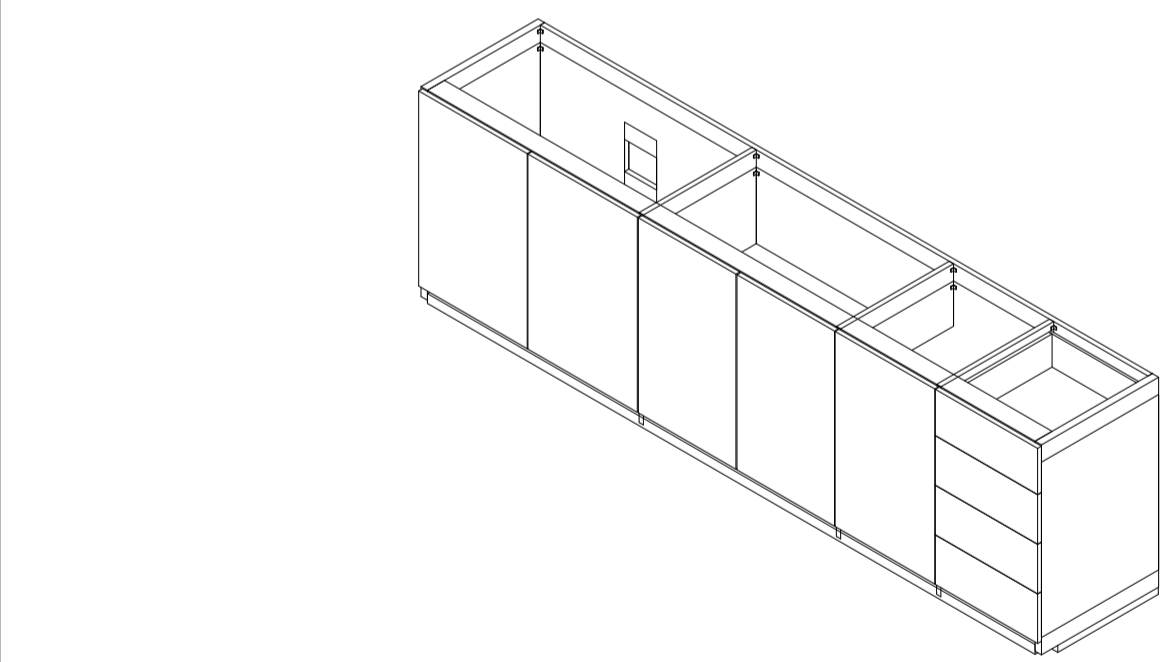
1A ARMÁRIO COPA - PLANTA BAIXA  
ESCALA 1:25



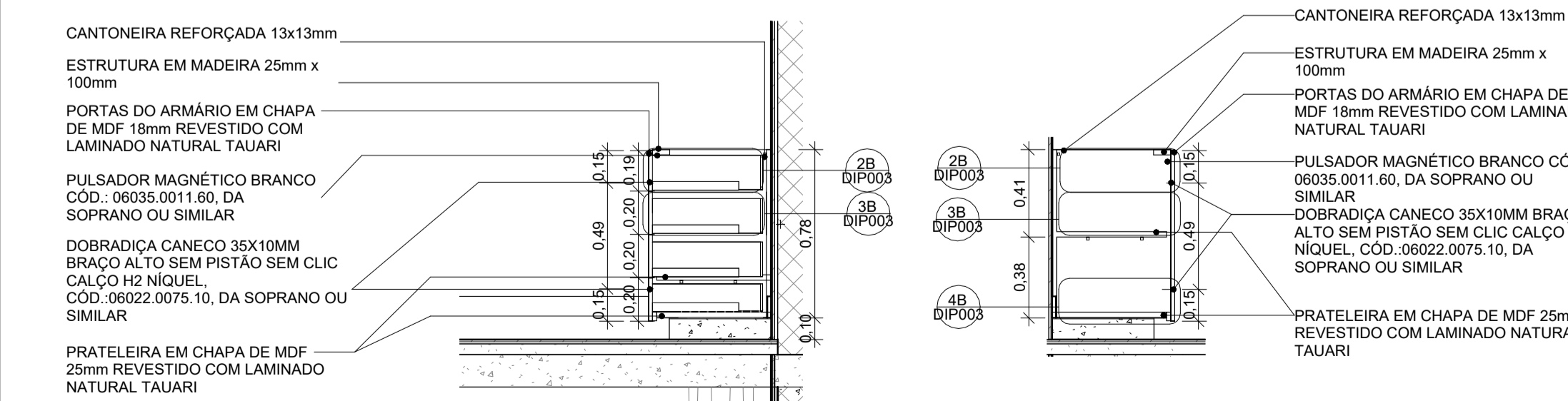
1B ARMARIO COPA - VISTA  
ESCALA 1:25



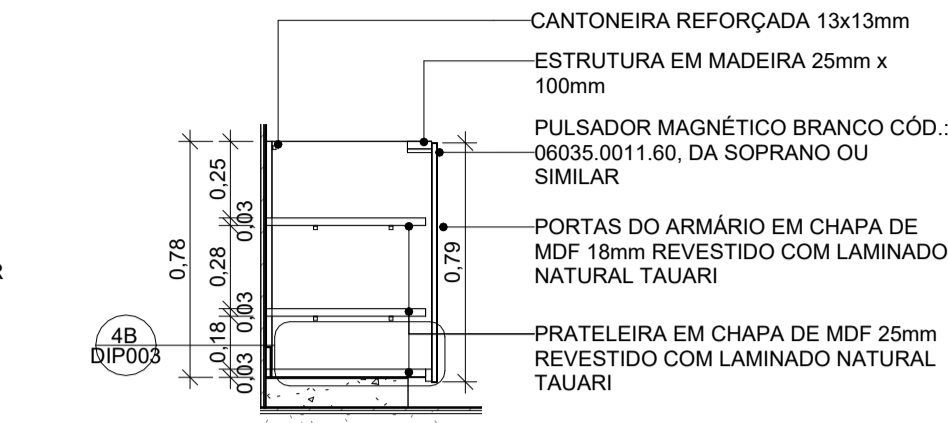
1C ARMÁRIO COPA - VISTA INTERNA  
ESCALA 1:25



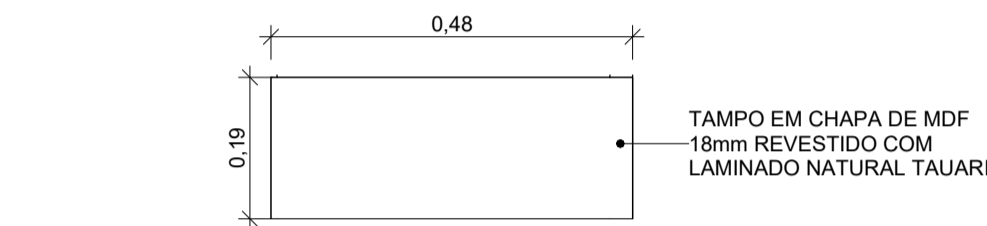
1D ARMÁRIO COPA - ISOMÉTRICO  
ESCALA 1:25



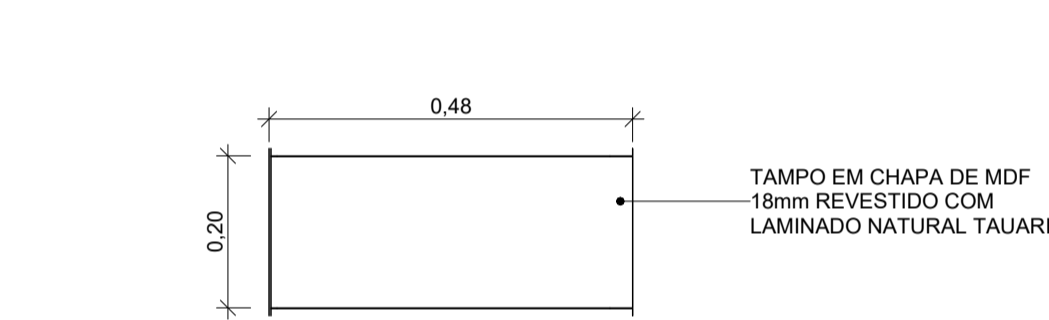
1F ARMÁRIO COPA - SEÇÃO 1  
ESCALA 1:25



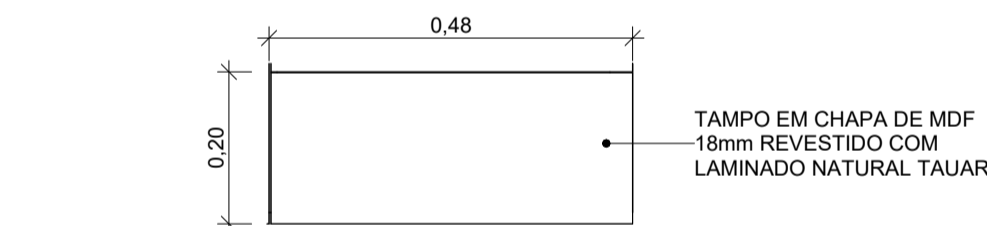
1H ARMÁRIO COPA - SEÇÃO 3  
ESCALA 1:25



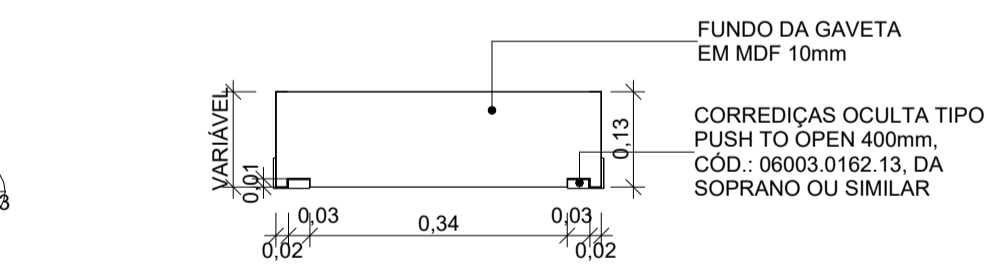
2A ARMÁRIO COPA - GAVETA SUPERIOR - TAMPO  
ESCALA 1:10



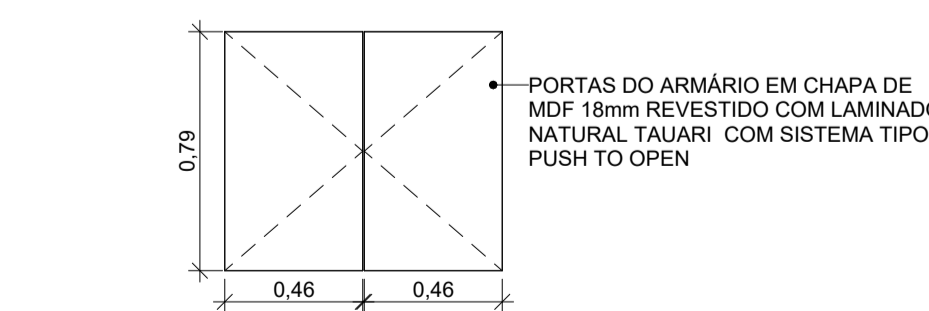
3A ARMÁRIO COPA - GAVETA CENTRO - TAMPO  
ESCALA 1:10



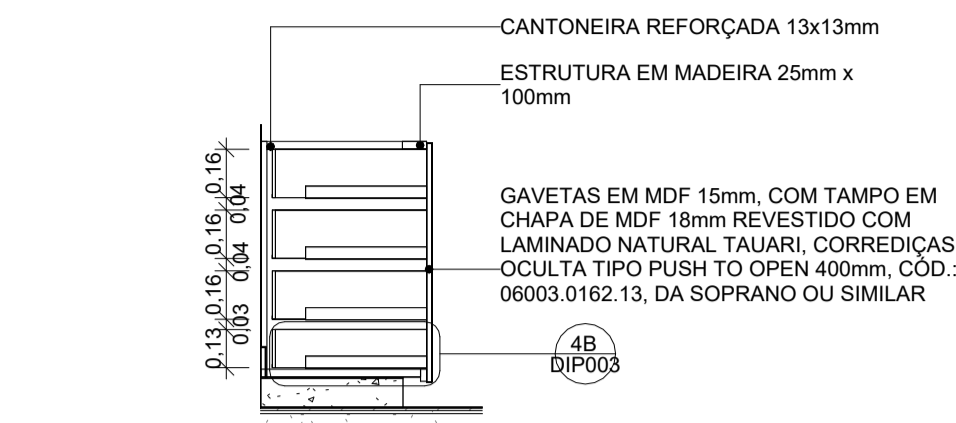
4A ARMÁRIO COPA - GAVETA INFERIOR - TAMPO  
ESCALA 1:10



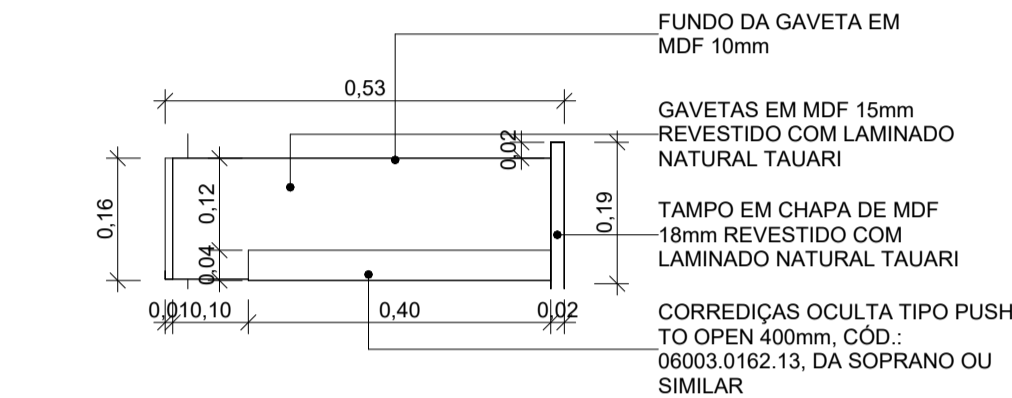
5 ARMÁRIO COPA - GAVETAS - FUNDOS  
ESCALA 1:10



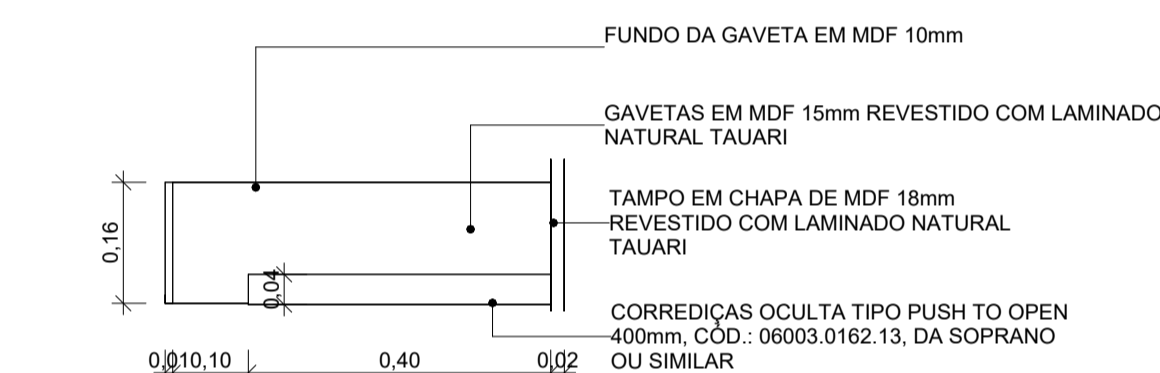
6B ARMÁRIO COPA - PORTA SEÇÃO 2  
ESCALA 1:25



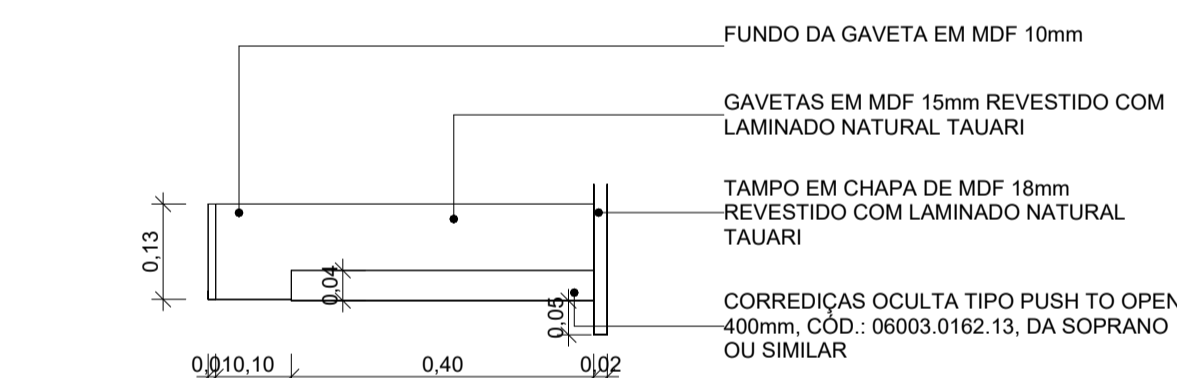
1I ARMÁRIO COPA - SEÇÃO 4  
ESCALA 1:25



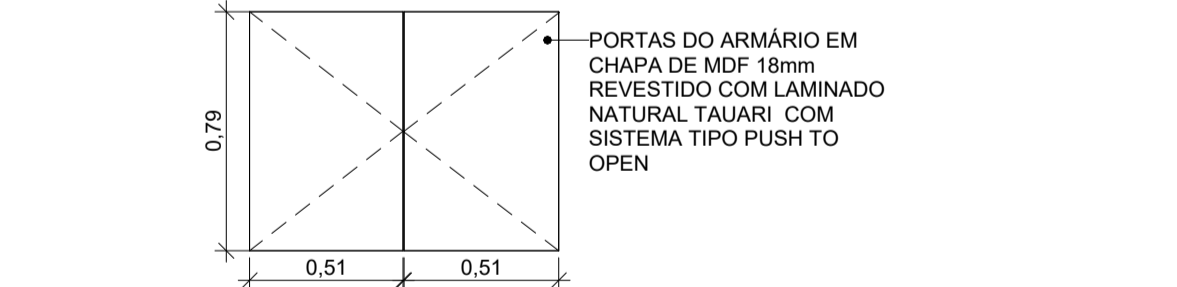
2B ARMÁRIO COPA - GAVETA SUPERIOR - CORTE  
ESCALA 1:10



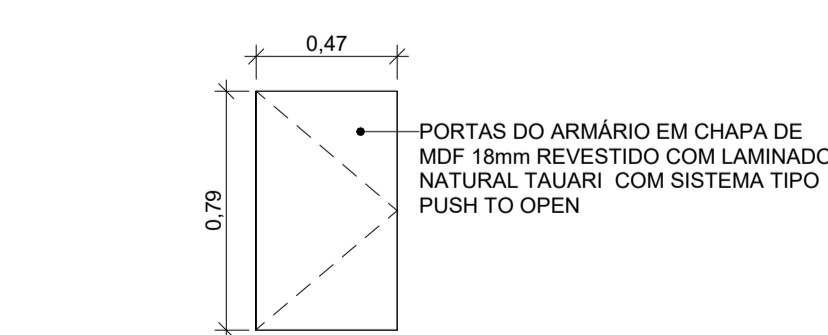
3B ARMÁRIO COPA - GAVETA CENTRO - CORTE  
ESCALA 1:10



4B ARMÁRIO COPA - GAVETA INFERIOR - CORTE  
ESCALA 1:10

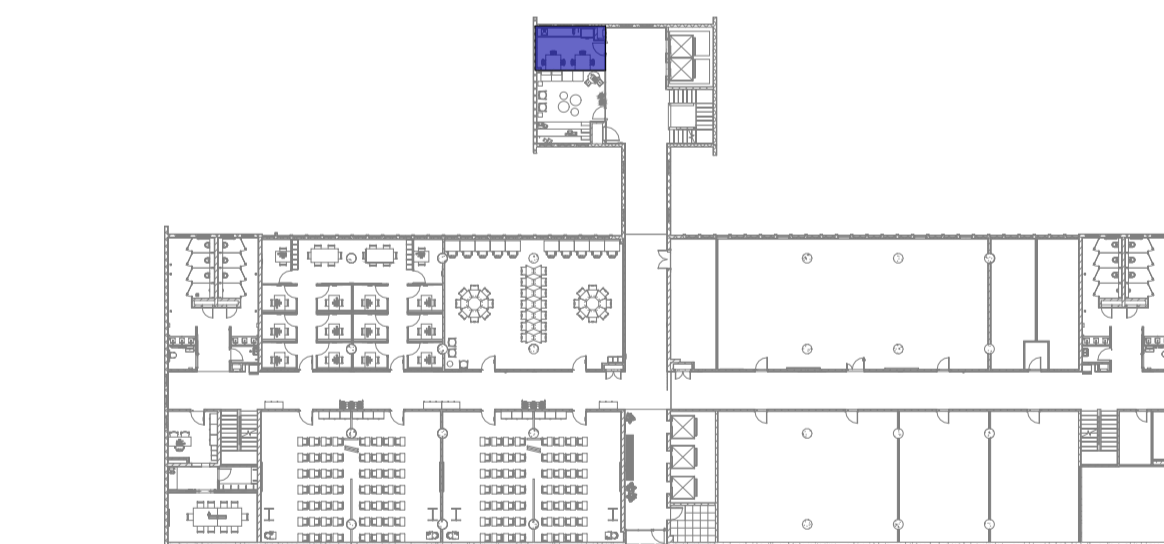


6A ARMÁRIO COPA - PORTA SEÇÃO 1  
ESCALA 1:25



6C ARMÁRIO COPA - PORTA SEÇÃO 3  
ESCALA 1:25

NOTAS	
1.	AS MEDIDAS DEVEM SER CONFERIDAS NO LOCAL ANTES DE EXECUTAR A OBRA;
2.	PARA MELHOR COMPREENSÃO DOS ÍCONES E LEGENDAS, AS PRANCHAS DEVEM SER IMPRESSAS COLORIDAS;
3.	PARA DETALHES DAS BANCADAS, VERIFICAR NA PRANCHA ARQ039;
4.	PARA DETALHES DOS PAINÉIS DE VIDRO, VERIFICAR NA PRANCHA ARQ040.



ÁREA DE INTERVENÇÃO - COPA  
ESCALA 1:500

L	Revisão conforme email recebido em 30/10/23	14/11/23
K	Revisão conforme relatório de avaliação de 24/08/23	25/09/23
J	Revisão conforme relatório de avaliação de 26/04/23 e inserção do código FioCruz	15/08/23
I	Revisão conforme relatório de avaliação de 29/03/23	20/04/23
H	Revisão conforme relatório de avaliação de 30/11/22	06/03/23
G	Revisão para correção gráfica dos desenhos	01/11/22
F	Revisão conforme relatório de avaliação de 03/10/22	24/10/22
E	Revisão conforme relatório de avaliação de 01/08/22	22/08/22
REV.	DESCRIÇÃO	DATA



Ministério da Saúde <b>FIOCRUZ</b> Fundação Oswaldo Cruz		PROJETO/UNIDADE <b>PRÉDIO SEDE CAMPUS MARÉ</b> <b>COGIC</b>	
OBJETIVO <b>REFORMA</b>	CAMPUS <b>MARÉ</b>	SETOR <b>EDIFICAÇÃO</b>	
Nº PRÉDIO <b>143</b>	Nº DA META <b>2023.02.23.03</b>	O.E./O.R. <b>2021-015</b>	CÓDIGO DA PRANCHA - GED <b>DES-P06-PE-DIP-003-143-N06-502-R11</b>
TIPO DE PROJETO/SUBTIPO DE PROJETO <b>DESENHO INDUSTRIAL</b>		FASE <b>PROJETO EXECUTIVO</b>	
TÍTULO DA PRANCHA <b>6º PAVIMENTO - ÁREAS COMUNS - DETALHES - MARCENARIA - ARMÁRIO COPA</b>		DATA <b>30/05/22</b>	
COORDENADOR DA META <b>CELSO GIRAFA</b>	RESPONSÁVEL TÉCNICO <b>CELSO GIRAFA</b>	CREA/CAU <b>CAU-RJA9190-1</b>	ART/RTT <b>SI1158493400CT001</b>
EQUIPE <b>ADRIANA PRIMO, FILIPE CHILE E RAFAEL BASTOS</b>		CÓDIGO DA PRANCHA - FIOCRUZ <b>X143A06A</b>	

DIP003

USUÁRIO: CRIAÇÃO DO ARQUIVO: ÚLTIMA ALTERAÇÃO: